

Traditionelle Chinesische Medizin (TCM)

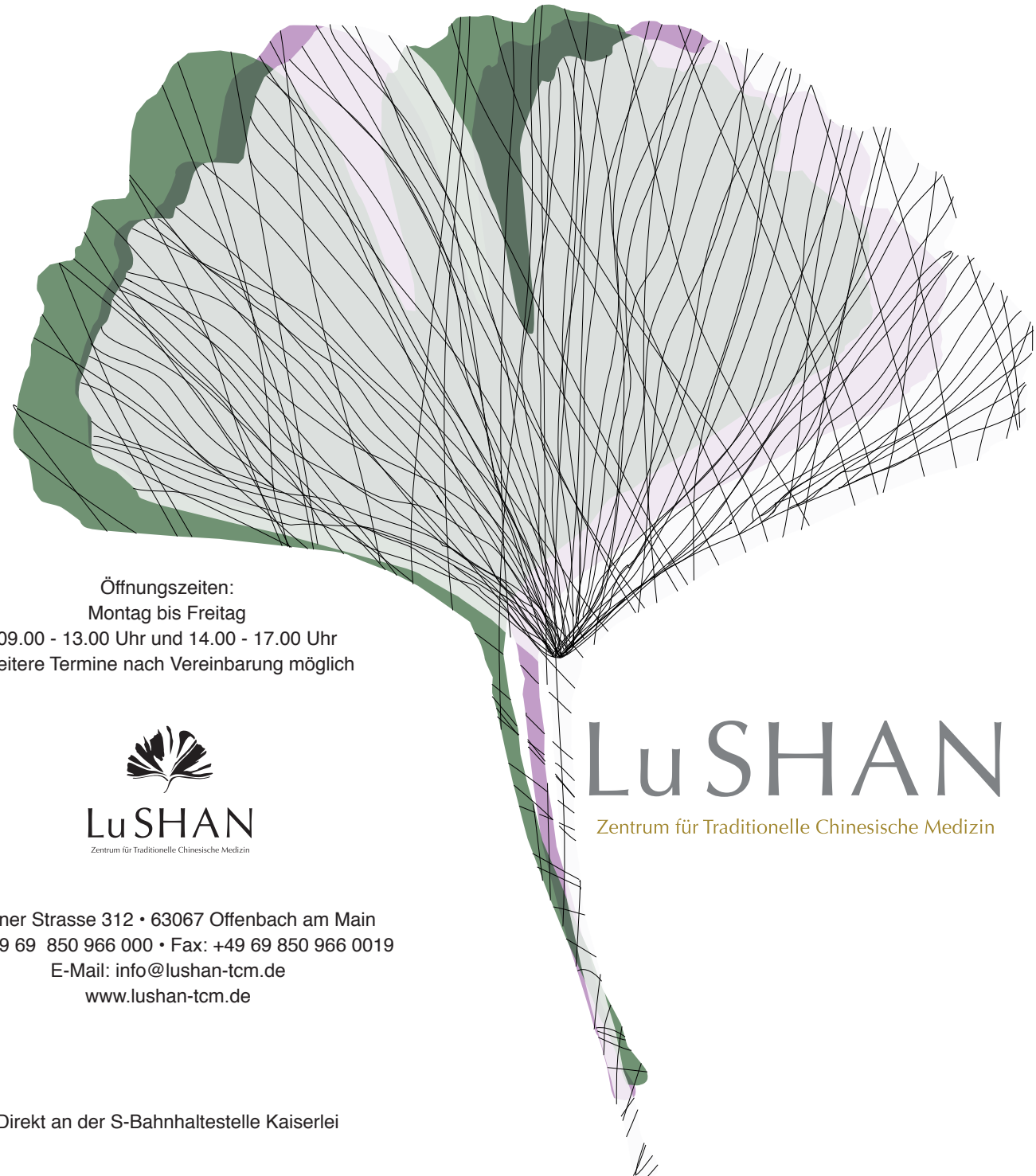
Die **Akupunktur** ist eine Behandlungsmethode der Traditionellen Chinesischen Medizin. Primär versteht man darunter das Einstechen von Nadeln in bestimmte Akupunkturpunkte. Durch den Reiz der Nadeln wird der Fluss der Lebensenergie (Qi) geregelt und die Selbstheilungskräfte des Körpers aktiviert. Über 300 Punkte liegen auf den so genannten Meridianen, die die Punkte mit den inneren Organen verbinden. Jeder einzelne Punkt hat eine spezielle Wirkung auf den Körper und durch die Nadelung wird der Organismus gezielt dazu angeregt, sich selbst wieder ins Gleichgewicht zu bringen.

Bei der **Moxibustion** handelt es sich um eine Wärmeapplikation. Durch das Abrennen von getrocknetem Beifußkraut über bestimmte Akupunkturpunkte wird der Energiefluss angeregt. Dies kann sehr hilfreich sein bei schwachen Patienten im Erschöpfungszustand bei welchen auslösende Faktoren wie Kälte und Feuchtigkeit eine Rolle spielen.

Die **Schröpfbehandlung** gehört zu den so genannten Ab- und Ausleitverfahren. Die Schröpfgläser werden auf der Haut unter Vakuum gesetzt, so dass eine Saugwirkung auf das darunter liegende Gewebe entsteht. Hierbei kommt es zu einer Überdurchblutung (Hyperämie) mit kleinen Blutaustritten ins Gewebe.

Durch das Schröpfen werden Durchblutung und Stoffwechsel verbessert, Schlacken abtransportiert, Muskelverspannungen und Muskelverhärtungen beseitigt, sowie Störungen der inneren Organe gelöst.

Tuina hat innerhalb des Konzeptes der TCM einen hohen Stellenwert. Das System der Tuina-Therapie schließt westliche Therapiemethoden wie die Chiropraktik, die Akupressur sowie verschiedene Massagetechniken mit ein. Tuina wird als Therapie und Gesundheits- Prophylaxe eingesetzt.



Öffnungszeiten:
Montag bis Freitag
09.00 - 13.00 Uhr und 14.00 - 17.00 Uhr
Weitere Termine nach Vereinbarung möglich



Lu SHAN

Zentrum für Traditionelle Chinesische Medizin

Berliner Strasse 312 • 63067 Offenbach am Main
Tel: +49 69 850 966 000 • Fax: +49 69 850 966 0019
E-Mail: info@lushan-tcm.de
www.lushan-tcm.de

Direkt an der S-Bahnhaltestelle Kaiserlei

Die Traditionelle Chinesische Medizin ist im eigentlichen Sinn 'Ganzheitliche Medizin'. Die chinesische Heilkunde betrachtet den Körper und die Seele als untrennbare Einheit und der Mensch wird in seinen umfassenden Zusammenhängen behandelt. Dieser sehr wirkungsvolle und erfolgreiche Behandlungsansatz hat sich für viele Patienten bereits als richtig erwiesen und eröffnet neue Wege zu Wohlbefinden und Gesundheit.

Unser Team bietet komplementäre und ganzheitliche Therapien als Ergänzung zu etablierten und bewährten klassischen schulmedizinischen Behandlungen an.

Die Therapieangebote richten sich vor allem an Menschen mit chronisch somatischen oder psychischen und psychosomatischen Beschwerden.

Wir sehen uns als ergänzendes Angebot zur bewährten schulmedizinischen Therapie und streben eine Zusammenarbeit sowie diagnostische Abstimmung mit herkömmlichen Ärzten und Kliniken an.

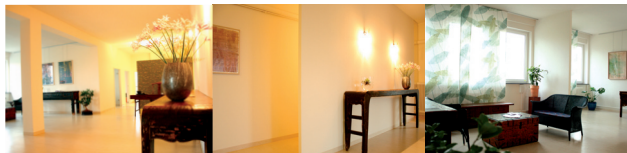
Das Leistungsangebot richtet sich an alle, die ihre Lebensqualität und ihr Wohlbefinden verbessern, ihre chronischen Beschwerden und Erkrankungen behandeln wollen oder einfach nur im Rahmen unserer Wellness-Angebote eine gesundheitsfördernde Vorsorge und Prophylaxe suchen.



Therapiemethoden

Bei der Behandlung können folgende Therapiemethoden zur Anwendung kommen:

- Traditionelle Chinesische Akupunktur
- Traditionelle Chinesische Tuina-Massage (Chinesische Massagetechnik mit systematischer Akupressur und chiropraktischen Elementen)
- Chinesische Chiropraktik
- Fußreflexzonen-Massage
- Moxibustion (kombinierte Wärme- und Kräuterbehandlung)
- Schröpfen
- Ganzheitliche Entspannungsmassagen für körperliche und seelische Tiefenentspannung
- Traditionelle chinesische Kräutermedizin



Beschwerdebilder

Unser Angebot richtet sich primär an Menschen mit folgenden Beschwerden:

Erkrankungen des Bewegungsapparates

Hüftgelenksarthrose (Coxarthrose)
Kniegelenksarthrose (Gonarthrose)
'Frozen Shoulder' (Periarthritis humeroscapularis)
'Tennisellenbogen' (Epicondylitis radialis humeri)
'Golferellenbogen' (Epicondylitis ulnaris humeri)
HWS-Syndrom mit Nackenschmerzen
BWS-Dorsalgie mit Schulter- und Rückenschmerzen
Lumbalgie/Lumboischialgie
Rheumatische Beschwerden

Entzündliche Magen- und Darmerkrankungen

Gastritis, Colon irritabile, M. Crohn, Colitis ulcerosa

Metabolisches Syndrom

Diabetes mellitus, Adipositas, Fettstoffwechselstörungen, Hypertonie

Chronische Atemwegserkrankungen

Asthma bronchiale, chronische Bronchitis und Sinusitis, Heuschnupfen (Allergische Rhinitis)

Weitere Erkrankungen

Neurodermitis
Migräne und chronische Spannungskopfschmerzen
Chronischer Schwindel
Tinnitus
Schlaganfall-Rehabilitation (ergänzend zu klassischen Rehabilitationsangeboten)

Psychische Erkrankungen

Müdigkeit, Erschöpfung, Depression, Angststörungen, chronische Schlafstörungen
Psychosomatische Beschwerden unterschiedlicher Ausprägung
(ergänzend zur klassischen Behandlung)